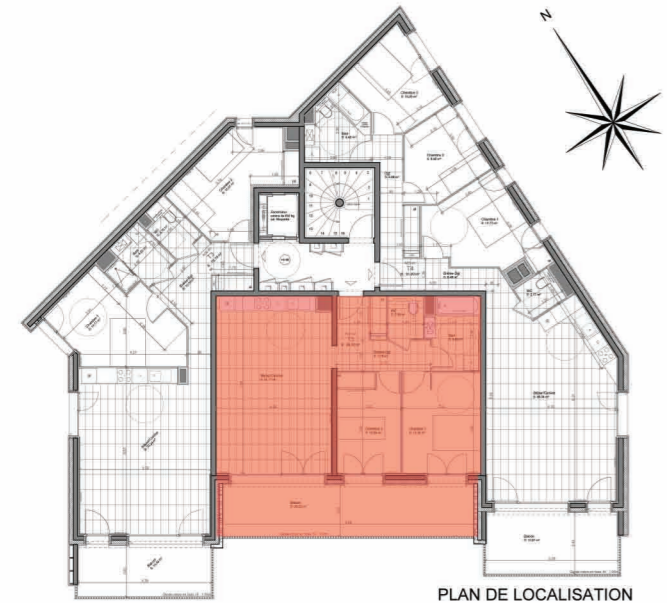




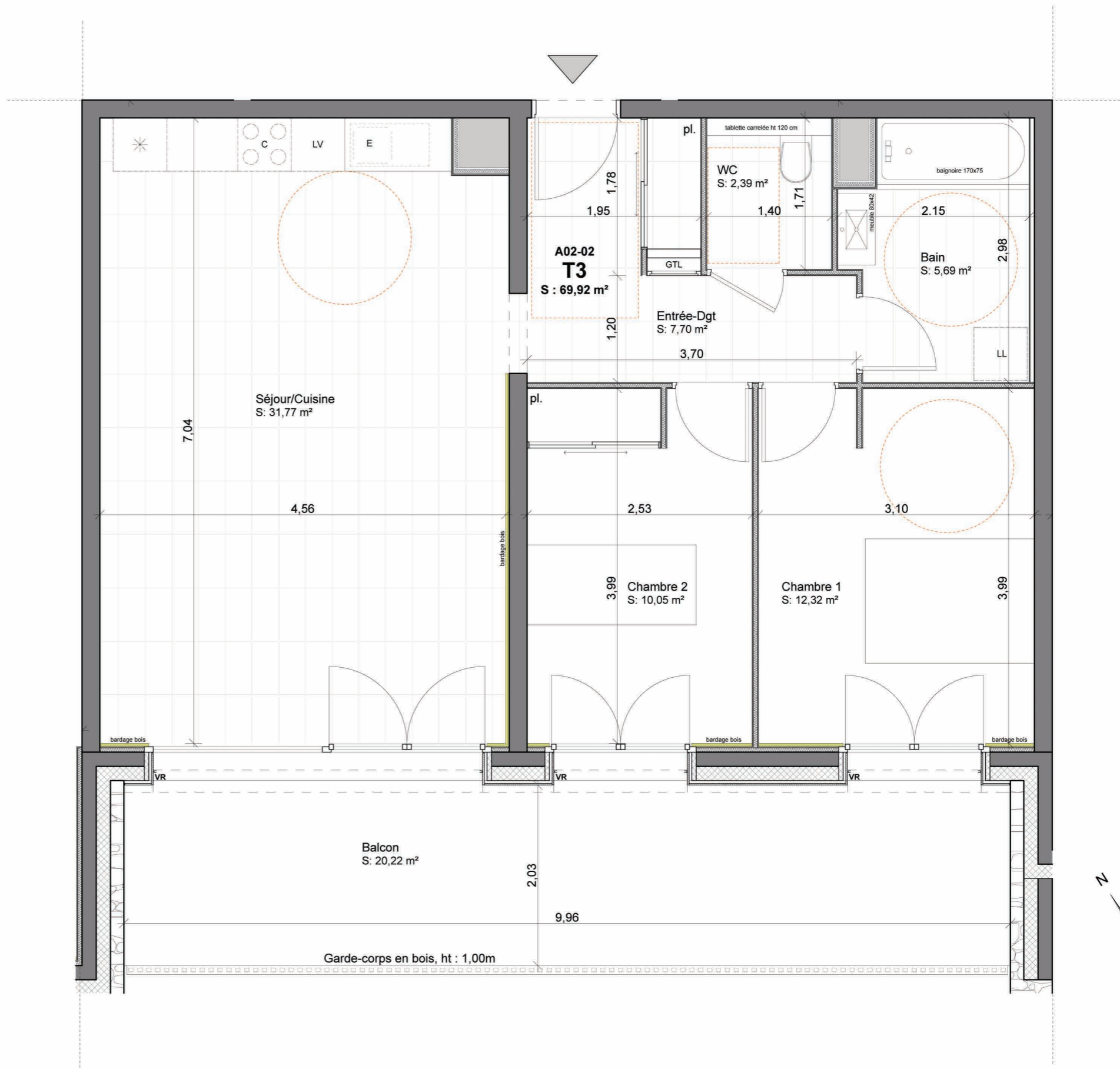
N°	Type	Niveau
A 02-02	T3	R+2

Tableau des surfaces habitables	
Entrée + placard / Dgt	7,70 m ²
Séjour/ Cuisine	31,77 m ²
Bain	5,69 m ²
WC	2,39 m ²
Chambre 1	12,32 m ²
Chambre 2	10,05 m ²

Surface habitable totale	69,92 m ²
Balcon	20,22 m ²



PLAN DE LOCALISATION



Nota : La configuration précise et le mesurage des lots seront établis ultérieurement. Des modifications sont susceptibles d'être apportées à ce plan en fonction des nécessités techniques de la réalisation tant en ce qui concerne les dimensions libres que les équipements. Les surfaces et les côtes sont approximatives et peuvent varier de plus ou moins 5 %. Les retombées, poutres, soffites, faux plafonds, canalisations, radiateurs ne sont pas systématiquement représentés. Les indications d'équipements et de plantations ne sont pas contractuelles.